

# DOMY MICHAŁOWICE SP. Z O.O.

MARGŁOWA - MICHAŁOWICE



Budynek nr 1  
Lokal nr 2

## POZIOM 0, 1,

Powierzchnia lokalu: 76.49 m<sup>2</sup>  
+Pomieszczenie dodatkowe  
(poddasze nieużytkowe):  
ok. 11.99 m<sup>2</sup>  
+Powierzchnia ogrodu: ok.102 m<sup>2</sup>  
+Część wspólna "komunikacja"  
do lok. 1/1 i 1/2 :4,54m<sup>2</sup>

### PARTER

PRZEDPOKÓJ	8.45
ANEKS KUCHENNY Z JADALNIĄ	8.13
SALON	17.18
ŁAZIENKA	4.07
POM.GOSPODARCZE	0.94

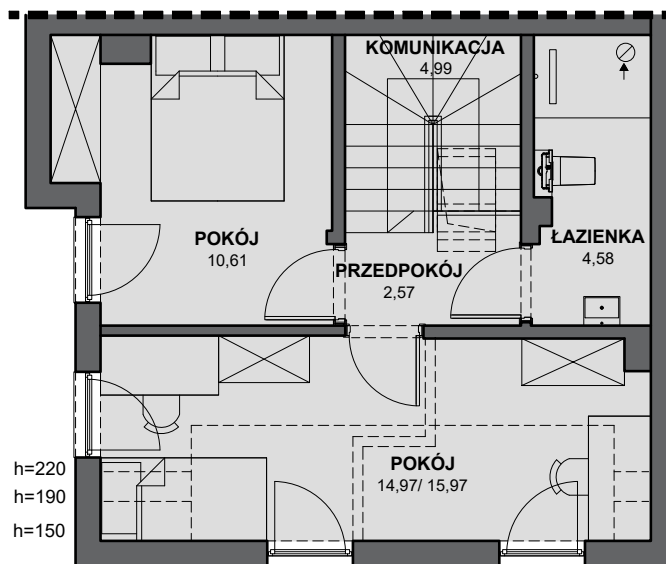
### PIĘTRO 1

PRZEDPOKÓJ	2.57
KOMUNIKACJA	4.99
POKÓJ	10.61
POKÓJ	14.97
ŁAZIENKA	4.58

BIURO INWESTYCJI

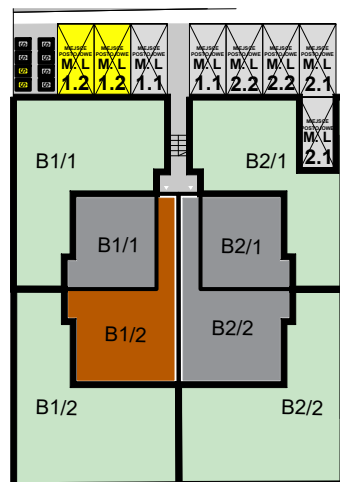
Rondo Mogiłskie 1 / 536

31-516 Kraków

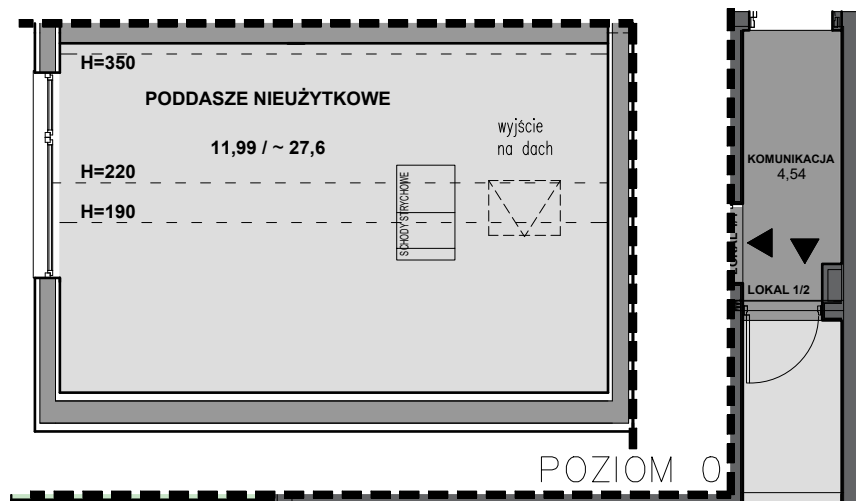
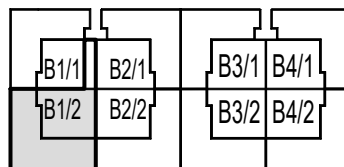


POZIOM 1

### SCHEMAT LOKALIZACJI MIEJSCA POSTOJOWEGO



### SCHEMAT LOKALIZACJI LOKALU NA OSIEDLU



POZIOM 0

