

# DOMY MICHAŁOWICE SP. Z O.O.

MARGLOWA - MICHAŁOWICE



Budynek nr 3  
Lokal nr 1

## POZIOM 0, 1

Powierzchnia lokalu: 64.19 m<sup>2</sup>

+Pomieszczenie dodatkowe  
(poddasze nieużytkowe):  
ok. 11.99 m<sup>2</sup>

+Powierzchnia ogrodu: ok. 81 m<sup>2</sup>

+Część wspólna "komunikacja"  
do lok. 3/1 i 3/2 : 4,54m<sup>2</sup>

### PARTER

ANEKS KUCHENNY Z JADALNIĄ	8.10
SALON	14.64
ŁAZIENKA	2.72
POM. GOSPODARCZE	0.94

### PIĘTRO 1

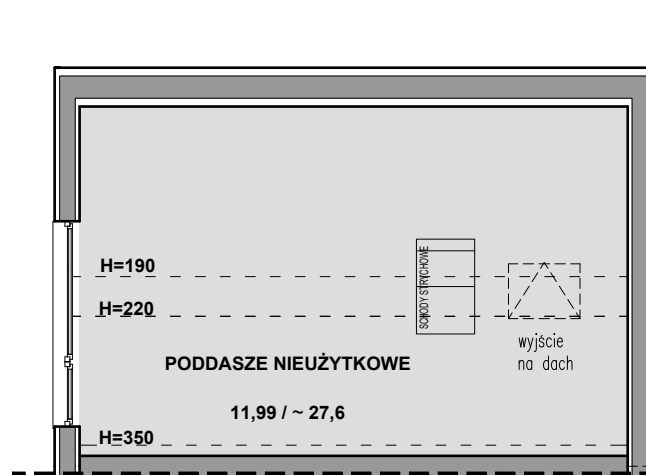
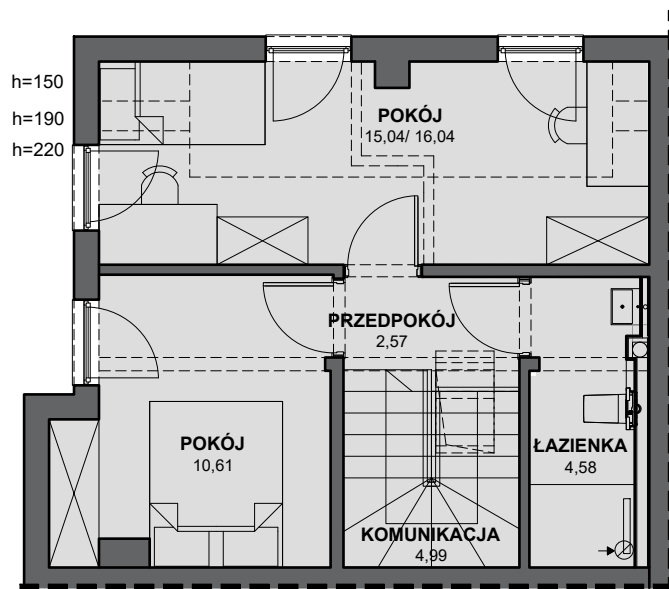
PRZEDPOKÓJ	2.57
KOMUNIKACJA	4.99
POKÓJ	10.61
POKÓJ	15.04
ŁAZIENKA	4.58

BIURO INWESTYCJI

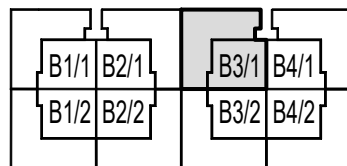
Rondo Mogiłskie 1 / 536

31-516 Kraków

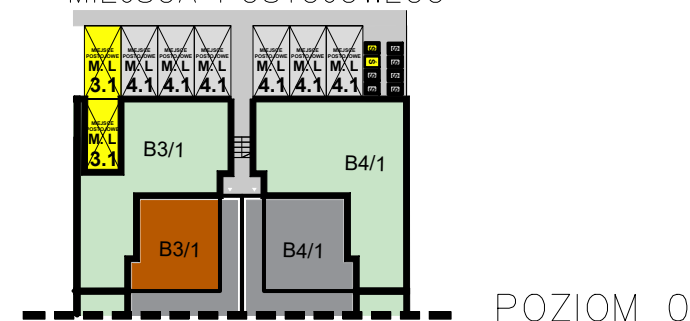
## POZIOM 1



## SCHEMAT LOKALIZACJI LOKALU NA OSIEDLU



## SCHEMAT LOKALIZACJI MIEJSCA POSTOJOWEGO



## POZIOM 0

